

【一】品种说明

【来源】本品为蔷薇科植物桃 *Prunus persica* (L.) Batsch 的干燥成熟种子经炮制并按标准汤剂的主要质量指标加工制成的配方颗粒。

【制法】取炒桃仁饮片 6000 g, 加水煎煮, 滤过, 滤液浓缩成清膏(干浸膏出膏率为 8.5% ~ 14%), 加辅料适量, 干燥(或干燥, 粉碎), 再加辅料适量, 混匀, 制粒, 制成 1000 g, 即得。

【性状】本品为灰黄色至灰棕色的颗粒; 气微香, 味微苦。

【二】特征图谱

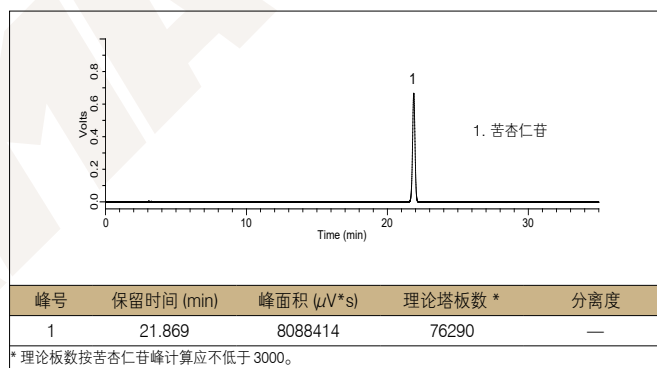
1、样品制备

制备方法	参照物溶液	取炒桃仁对照饮片 2 g, 置具塞锥形瓶中, 加水 50 mL, 煎煮 30 分钟, 放冷, 摇匀, 滤过, 取续滤液, 作为对照饮片参照物溶液。另取苦杏仁苷对照品适量, 精密称定, 加 70% 甲醇制成每 1 mL 含苦杏仁苷 1 mg 的溶液, 作为对照品参照物溶液。
	供试品溶液	取本品适量, 研细, 取约 0.2 g, 置具塞锥形瓶中, 加 70% 甲醇 25 mL, 密塞, 超声处理 30 分钟, 放冷, 摇匀, 滤过, 取续滤液, 即得。

2、分析条件

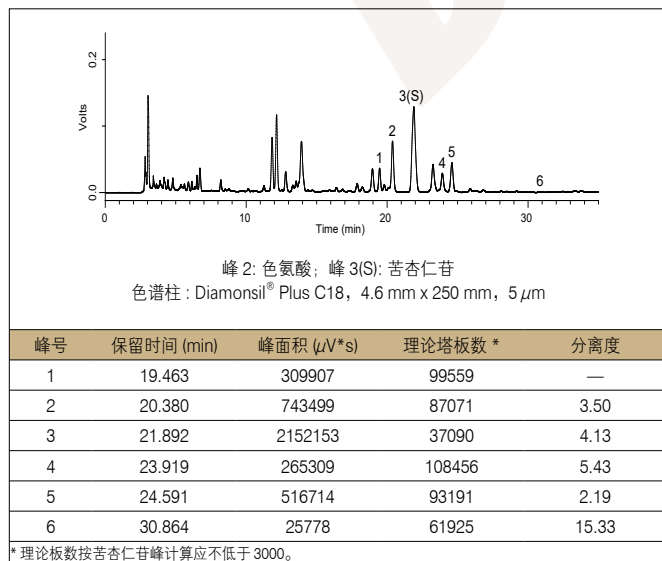
色谱柱	Diamonsil® Plus C18, 4.6 mm x 250 mm, 5 μm (Cat# 99403)		
流动相	A: 甲醇		B: 0.1% 磷酸溶液
	时间 / 分钟	A/%	B/%
	0~10	5 → 15	95 → 85
	10~20	15 → 25	85 → 75
	20~30	25 → 35	75 → 65
	30~40	35	65
流速	1.0 mL/min		
进样量	10 μL		
柱温	25 °C		
检测波长	214 nm		
仪器	岛津 LC-2040C		

对照品图谱

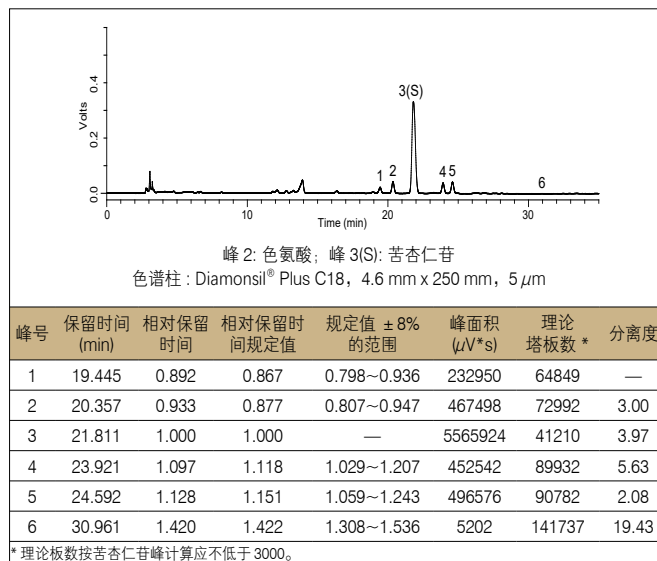


3、实验图谱

对照药材图谱



供试品图谱



4、实验结果

使用色谱柱 Diamonsil® Plus C18, 4.6 mm x 250 mm, 5 μm (Cat# 99403) 检测炒桃仁(桃)配方颗粒的特征峰, 供试品色谱中呈现 6 个特征峰, 并与对照饮片参照物色谱中的 6 个特征峰保留时间相对应; 计算峰 1、峰 2、峰 4、峰 5、峰 6 与 S 峰(苦杏仁苷峰)的相对保留时间分别为 0.892(峰 1)、0.933(峰 2)、1.097(峰 4)、1.128(峰 5)、1.420(峰 6), 在规定值的 ±8% 范围之内, 符合方法要求。